



SUPRA
TECHNOLOGIES



UTENSILI PER PRESSE PIEGATRICI



TOOLING FOR PRESS BRAKES



UTILLAJE PARA PLEGADORA



UTILLAJE PARA DOBRADERAS



OUTILS POUR PRESSE PLIEUSE



WERKZEUGE FÜR ABKANTPRESSEN



ED05



BLACK LINE

AMERICAN STYLE

www.supra-technologies.com



EXPERIENCE & INNOVATION



Da più di 30 anni mettiamo la nostra esperienza al servizio del cliente, progettando e producendo utensili per tutti i tipi di presse piegatrici e cesoie. I prodotti Tecnostamp vengono interamente progettati e costruiti in Italia e commercializzati in tutto il mondo; la nostra azienda offre anche un efficiente servizio post-vendita garantito dalla competenza dei nostri tecnici e dall'assistenza telefonica dell'ufficio commerciale.



For over 30 years Tecnostamp designs and produces tools for all types of press brakes and shears, offering its experience to meet customer requirements. Tecnostamp products are fully designed and produced in Italy and they are sold worldwide; our company also offers an efficient after sales service guaranteed by the experience of our technicians and by the helpline of our sales department.



De más de 30 años, empleamos nuestra experiencia al servicio del cliente, proyectando y produciendo utillajes para todo tipo de prensas plegadoras y cizalladura. Tecnostamp produce en su propia fabrica todos los productos y comercializa en todo el mundo; nuestra empresa también ofrece un servicio post-venta eficiente garantizado por la experiencia de nuestros técnicos y la asistencia telefónica de oficina comercial.



Há mais de 30 anos que colocámos a nossa experiência ao serviço do cliente, projetando e produzindo ferramentas para todos de tipos de quinadoras/ dobradeiras e fesoura. Os produtos Tecnostamp são inteiramente projetados e construídos em Itália e comercializados em todo o mundo; a nossa empresa também oferece um serviço pós-venda eficiente garantido pela experiência dos nossos técnicos e pela assistência telefónica de nosso escritório de vendas.



Depuis plus de 30 ans, nous mettons notre expérience au service de la clientèle, avec la conception et la production d'outils pour presses plieuses et cisailles. Les produits Tecnostamp sont entièrement conçus et fabriqués en Italie et vendus dans le monde; notre entreprise offre un service après-vente garanti par la compétence de nos techniciens et l'assistance téléphonique de notre bureau commercial.



Seit mehr als 30 Jahren setzt Tecnostamp seine Erfahrung in der Kundenbetreuung, Entwicklung und der Herstellung von Abkantwerkzeuge für alle Typen von Abkantpressen ein und scher. Unsere Produkte werden komplett in Italien entworfen, hergestellt und weltweit verkauft. Unser Unternehmen bietet Ihnen auch einen effizienten After-Sales-Service durch das Know-How unserer Techniker und die Hotline unseres Vertriebsbüros.



OUR LINES

RED LINE
ORANGE LINE
YELLOW LINE
GREEN LINE
BLUE LINE
MAGENTA LINE
CORAL LINE
GOLD LINE
SILVER LINE
BLACK LINE
RAINBOW LINE



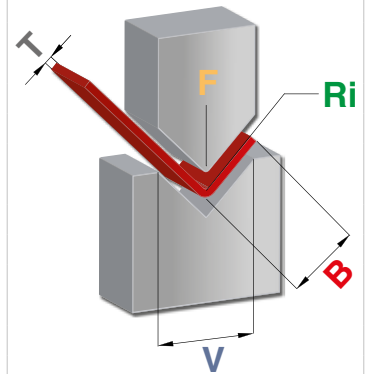
TABELLA DI PIEGATURA

FORZA NECESSARIA PER PIEGA A 90° IN ARIA DI LAMIERA CON RESISTENZA
 FORCE REQUIRED FOR 90° AIR BENDING, SHEET RESISTANCE
 FUERZA NECESARIA PARA PLEGAR A 90° CON LA RESISTENCIA
 FORÇA NECESSÁRIA PARA QUINAR/DOBRAR NO AR A 90° COM RESISTÊNCIA
 FORCE NÉCESSAIRE POUR LE PLIAGE EN L'AIR À 90° AVEC RÉSTISANCE
 ERFORDERLICHE PRESSKRAFT FÜR 90° FREIBIEGEN, ZUGFESTIGKEIT



R=45 Kg/mmq

T	6	8	10	12	16	20	25	32	40	50	63	80	100	125	160	200	250	V	
mm	4	5.5	7	8.5	11	14	17.5	22	28	35	45	55	71	89	113	140	175	B	
	1	1.3	1.6	2	2.6	3.3	4	5	6.5	8	10	13	16	20	26	33	41	Ri	
0.5	3																		
0.6	4	4																	
0.8	7	5	4																
1	11	8	7	6															
1.2	16	12	10	8	6														
1.5		17	15	13	9	8													
2			27	22	17	13	11												
2.5				35	26	21	17	13											
3					38	30	24	19	15										
4						54	42	34	27	21									
5							67	52	42	33	26								
6								75	60	48	38	30							
8									107	85	68	53	43						
10										134	105	85	67	53					
12											153	120	96	78	60				
15												188	150	120	95	75			F
20													270	215	170	135	108		t/m



SPESSORE LAMIERA IN MM - THICKNESS OF THE SHEET IN MM - ESPESOR DE CHAPA MM ESPESSURA DA CHAPA EM MM - ÉPAISSEUR DE TÔLE EN MM - MATERIALDICKE IN MM	T
FORZA IN TON /METRO - FORCE IN TON /METER - FUERZA TON/METRO FORÇA TON/METRO - FORCE EN TON/METRE - PRESSKRAFT IN T/M	F
RAGGIO INTERNO - INSIDE RADIUS - RADIO INTERIOR - RAO INTERNO - RAYON INTÉRIEUR - INNENRADIUS	Ri
BORDO MINIMO POSSIBILE - MINIMUM FLANGE LENGHT - ALA MINIMA ABA MINIMA - BORD MINI POSSIBLE - KÜRZESTE SCHENKELLANGE	B
LARGHEZZA DEL V - V-OPENING - APERTURA MATRIZ - ABERTURA DO V - LARGEUR DU VE - MATRIZENÖFFNUNGSWEITE V	V

CALCOLO DELLA FORZA PER PIEGA IN ARIA	$F = \frac{T^2 \times 2 \times R}{1.4 \times V} = \dots\dots\dots \text{Tons/mt}$
CALCULATION OF FORCE FOR AIR BENDING	
CÁLCULO DE LA FUERZA DE PLEGADO AL AIRE	
CÁLCULO DE FORÇA DA QUINAGEM/DOBRA NO AR	
CALCUL DE LA FORCE POUR PLIAGE EN L'AIR	
BESTIMMUNG DER PRESSKRAFT	

ALLUMINIO - ALUMINIUM - ALUMINIO - ALUMINIO - ALUMINIUM - ALUMINIUM	R=20-25 KG/MMQ
ACCIAO DOLCE - MILD STEEL - ACERO - AÇO - ACIER - STAHL	R=40-45 KG/MMQ
INOX - STAINLESS STEEL - INOX - INOX - ACIER INOXYDABLE - EDELSTAHL	R=65-70 KG/MMQ

RAPPORTO TRA SPESSORE DI LAMIERA E AMPIEZZA DEL V - SHEET THICKNESS / V- WIDTH CHAPA ESPESOR / ANCHO V - ESPESSURA DA CHAPA / LARGURA V RAPPORT ÉPAISSEUR DE TÔLE / LARGEUR DU VE - MATERIALDICKE / MATRIZENÖFFNUNGSWEITE V				
SPESSORE LAMIERA (mm) - SHEET THICKNESS (mm) - ESPESOR DE CHAPA (mm) ESPESSURA DA CHAPA (mm) - ÉPAISSEUR DE TÔLE (mm) - MATERIALDICKE (mm)	0.5 - 2.5	3 - 8	9 - 10	12 OR MORE
AMPIEZZA DEL V (mm) - V - WIDTH (mm) - ANCHO V (mm) LARGURA V (mm) - LARGEUR DU VE (mm) - MATRIZENÖFFNUNGSWEITE V (mm)	6 T	8 T	10 T	12 T

TRATTAMENTI TERMICI E TIPO DI MATERIALE

TRATTAMENTI TERMICI - HARDENED TREATMENT - TRATAMIENTOS ENDURECIDOS - TRATAMENTOS TÉRMICOS - TRAITEMENTS THERMIQUES - HÄRTEBEHANDLUNG

GLI UTENSILI STANDARD E SPECIALI SONO TEMPRATI AD INDUZIONE SULLE PARTI USURABILI A 52-55 HRC.

THE STANDARD AND SPECIAL TOOLS ARE INDUCTION HARDENED TO 52-55 HRC ON WEAR PARTS.

LAS HERRAMIENTAS ESTÁNDAR Y ESPECIALES VIENEN TEMPLADAS POR INDUCCIÓN DE 52-55 HRC EN PIEZAS DE DESGASTE.

AS FERRAMENTAS STANDARD E ESPECIAIS SÃO TEMPERADAS POR INDUÇÃO 52-55 HRC NA ZONA DE DESGASTE.

LES OUTILS STANDARDS ET SPÉCIAUX SONT TREMPÉS PAR INDUCTION À 52-55 HRC SUR LES PARTIES TRAVAILLANTES.

DIE VERSCHLEISSTEILE DER STANDARD UND SONDERWERKZEUGE SIND INDUKTIV AUF 52-55HRC GEHÄRTET.

TRATTAMENTI ANTIUSURA - ANTIWEAR TREATMENT - TRATAMIENTOS ANTI-DESGASTE - TRATAMENTOS ANTI-DESGASTE - TRAITEMENTS ANTI-USURE - BEHANDLUNG FÜR VERSCHLEISSSCHUTZ

A RICHIESTA DEL CLIENTE, SUGLI UTENSILI COSTRUITI IN 42CRM04, PUÒ ESSERE FATTO UN TRATTAMENTO ANTIUSURA DI NITRURAZIONE.

ON REQUEST ON THE TOOLING IN 42CRM04 TECNOSTAMP CAN MAKE AN ANTIWEAR-NITRIDING TREATMENT.

OPCIONALMENTE, AL UTILLAJE EN 42CRM04, SE LE PUEDE HACER UN TRATAMIENTO ANTI-DESGASTE – NITRURACIÓN.

A PEDIDO DO CLIENTE EM FERRAMENTAS FABRICADAS EM 42CRM04, TECNOSTAMP PODE FAZER UM TRATAMENTO DE NITRETAÇÃO ANTI-DESGASTE.

SUR DEMANDE LES OUTILS EN 42CRM04 PEUVENT SUBIR UN TRAITEMENT ANTI-USURE EN NITRURATION.

AUF ANFRAGE AUF DEM WERKZEUG IN 42CRM04 TECNOSTAMP KANN EINE ANTIWEAR-NITRIERBEHANDLUNG ZU MACHEN.

TRATTAMENTI ANTIRUGGINE - RUSTING TREATMENT - TRATAMIENTOS ANTI-OXIDACIÓN - TRATAMENTOS ANTI OXIDAÇÃO - TRAITEMENTS ANTIROUILLE - BEHANDLUNG GEGEN ROST

A RICHIESTA DEL CLIENTE SUGLI UTENSILI PUÒ ESSERE FATTO IL TRATTAMENTO ANTI RUGGINE DI ZINCATURA.

AN ANTI RUST-GALVANIZED TREATMENT CAN BE MADE ON TOOLS ON REQUEST.

OPCIONALMENTE, A LOS UTILLAJES SE LES PUEDE DAR UN TRATAMIENTO ANTI-ÓXIDO-GALVANIZADO.

A PEDIDO DO CLIENTE, A TECNOSTAMP PODE FAZER UM TRATAMENTO ANTIFERRUGEM ZINCADO.

SUR DEMANDE UN TRAITEMENT ANTI-ROUILLE PEUT ÊTRE RÉALISÉ EN GALVANISÉ.

AUF ANFRAGE KANN TECNOSTAMP MEINE ANTI-RUST BEHANDLUNG ANBIETEN.

TIPO DI MATERIALE - TYPE OF MATERIAL - TIPO DE MATERIAL UTILIZADO - TIPO DE MATERIAL UTILIZADO - TYPE DE MATÉRIEL - ART DES MATERIALS

ACCIAIO C45 (UNI EN 10083 W.1. : 1.1191).

STEEL C45 (UNI EN 10083 W.1. : 1.1191).

ACERO C45 (UNI EN 10083 W.1. : 1.1191).

AÇO C45 (UNI EN 10083 W.1. : 1.1191).

ACIER C45 (UNI EN 10083 W.1. : 1.1191).

STAHL C45 (UNI EN 10083 W.1. : 1.1191).

ACCIAIO C45 (UNI EN 10083 W.1. : 1.1191) TEMPRATO AD INDUZIONE (52/55 HRC) SULLE PARTI USURABILI.

STEEL C45 (UNI EN 10083 W.1. : 1.1191) INDUCTION TEMPERED (52-55 HRC) ON WEAR PARTS.

ACERO C45 (UNI EN 10083 W.1. : 1.1191) TEMPLADO A INDUCCIÓN EN ZONA DE DESGASTE (52/55 HRC).

AÇO C45 (UNI EN 10083 W.1. : 1.1191) TEMPERADO POR INDUÇÃO NAS ZONAS DE DESGASTE (52-55 HRC).

ACIER C45 (UNI EN 10083 W.1. : 1.1191) TREMPÉ PAR INDUCTION (52-55 HRC) SUR LES PARTIES TRAVAILLANTES.

STAHL C45 (UNI EN 10083 W.1. : 1.1191), VERSCHLEISSTEILE INDUKTIV AUF (52-55HRC) GEHÄRTET.

ACCIAIO C45 (UNI EN 10083 W.1. : 1.1191) BONIFICATO R=80-85 KG/MMQ TEMPRATO AD INDUZIONE (52/55 HRC) SULLE PARTI USURABILI.

STEEL C45 (UNI EN 10083 W.1. : 1.1191) HARDENED R=80-85 KG/MMQ INDUCTION TEMPERED (52-55 HRC) ON WEAR PARTS.

ACERO C45 (UNI EN 10083 W.1. : 1.1191) BONIFICADO R=80-85 KG/MMQ TEMPLADO A INDUCCIÓN EN ZONA DE DESGASTE (52/55 HRC).

AÇO C45 (UNI EN 10083 W.1. : 1.1191) BONIFICADO R=80-85 KG/MMQ TEMPERADO POR INDUÇÃO NAS ZONAS DE DESGASTE (52-55 HRC).

ACIER C45 (UNI EN 10083 W.1. : 1.1191) RESISTANCE R = 80-85 KG/MMQ ET TREMPÉ PAR INDUCTION (52-55 HRC) SUR LES PARTIES TRAVAILLANTES.

STAHL C45 (UNI EN 10083 W.1. : 1.1191) VERGÜTET R=80-85 KG/MM2 AN DEN ABNUTZUNGSKANTEN INDUKTIV GEHÄRTET AUF (52/55 HRC).

ACCIAIO 42CRM04 (UNI EN 10083 W.1. : 1.7225) BONIFICATO R=95-105 KG/MMQ TEMPRATO AD INDUZIONE (52/55 HRC) SULLE PARTI USURABILI.

STEEL 42 CRM04 (UNI EN 10083 W.1. : 1.7225) HARDENED R=95-105 KG/MMQ INDUCTION TEMPERED (52-55 HRC) ON WEAR PART.

ACERO 42CRM04 (UNI EN 10083 W.1. : 1.7225) BONIFICADO R=95-105 KG/MMQ TEMPLADO A INDUCCIÓN EN ZONA DE DESGASTE (52/55 HRC).

AÇO 42 CRM04 (UNI EN 10083 W.1. : 1.7225) BONIFICADO R=95-105 KG/MMQ TEMPERADO POR INDUÇÃO NAS ZONAS DE DESGASTE (52-55 HRC).

ACIER 42 CRM04 (UNI EN 10083 W.1. : 1.7225) RESISTANCE R=95-105 KG/MMQ ET TREMPÉ PAR INDUCTION (52-55 HRC) SUR LES PARTIES TRAVAILLANTES.

STAHL 42 CRM04 (UNI EN 10083 W.1. : 1.7225) VERGÜTET R=95-105 KG/MM2 AN DEN ABNUTZUNGSKANTEN INDUKTIV GEHÄRTET AUF (52/55 HRC).

PUNZONI MATRICI

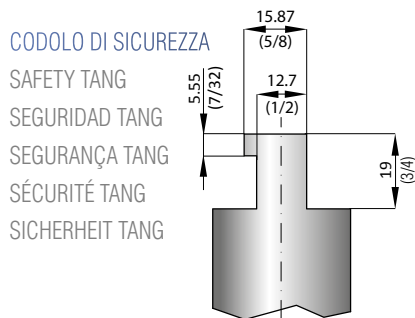
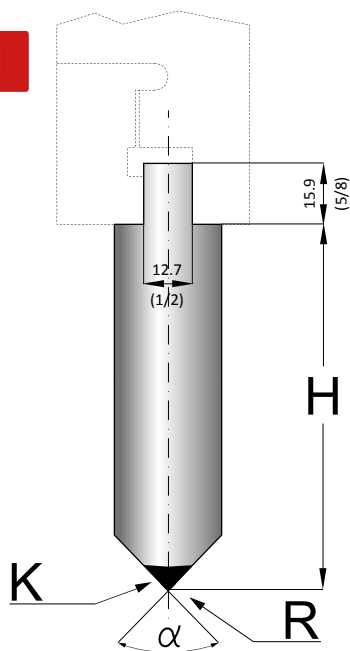


BLACK LINE

AMERICAN STYLE

PUNZONI - PUNCHES - PUNZONES - PUNÇÕES - POINÇONS - OBERWERKZEUGE
MATRICI - DIES - MATRICES - MATRIZES - MATRICES - MATRIZEN

Standard



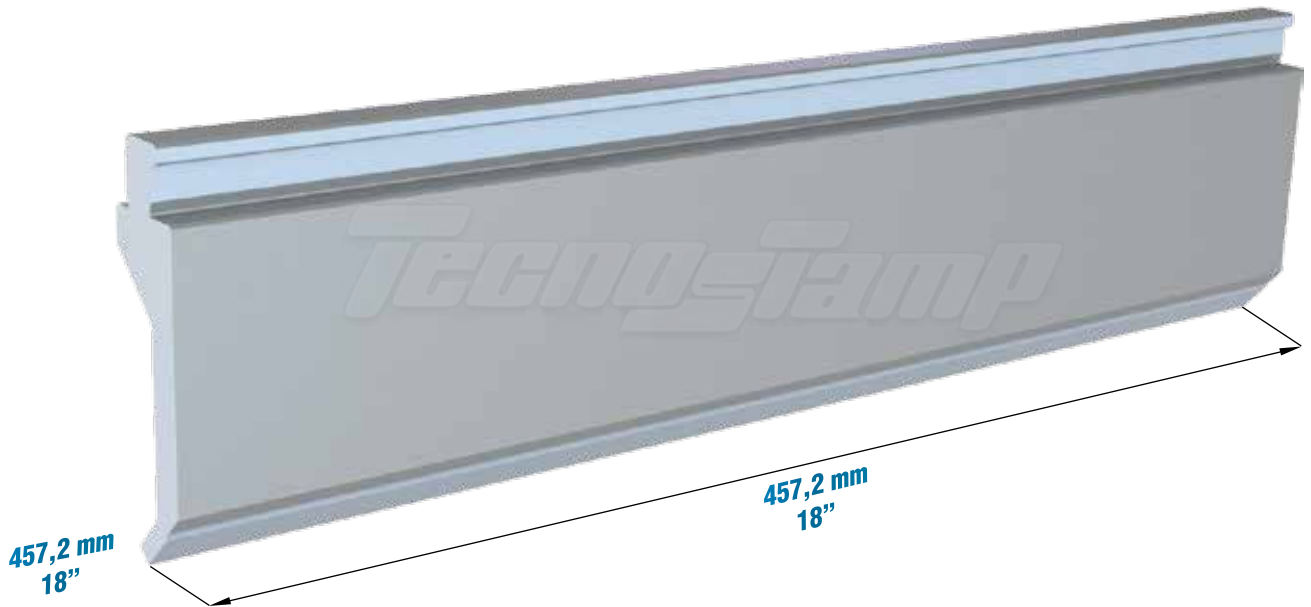
LENGTH 457.2 mm
18"

LEGENDA	LEGEND	LEYENDA	LEGENDA	LÉGENDE	LEGENDE
H	= ALTEZZA	HEIGHT	ALTURA	HAUTEUR	STEMPELHÖHE
α	= ANGOLO	ANGLE	ÂNGULO	ANGLE	WINKEL
R	= RAGGIO	RADIUS	RAIO	RAYON	RADIUS
K	= PARTI USURABILI	WEAR PARTS	ZONA DE DESGASTE	ZONES D'USURE	VERSCHLEISSTEILE



PUNZONI

I PUNZONI SONO PRODOTTI A RICHIESTA NELLE LUNGHEZZE DI: 18" (457.2 mm)
 THE PUNCHES ARE PRODUCED ON REQUEST IN THE FOLLOWING LENGTHS: 18" (457.2 mm)
 LOS PUNZONES ESTÁN DISPONIBLES EN LONGITUDES DE: 18" (457.2 mm)
 OS PUNÇÕES SÃO FABRICADOS A PEDIDO EMS COMPRIMENTOS DE: 18" (457.2 mm)
 LES POINÇONS SONT FABRIQUÉS À LA DEMANDE EN LONGUEURS: 18" (457.2 mm)
 OBERWERKZEUGE SIND IN PRODUKTE LÄNGEN AB AUF ANFRAGE: 18" (457.2 mm)



LENGTH	457.2 mm
	18"

NOTE

INDICARE QUOTE - SPECIFY DIMENSION - INDICAR COTA
 INDICAR COTA - INDIQUER LES COTES - MASSE ANGEBEN

R=

α =

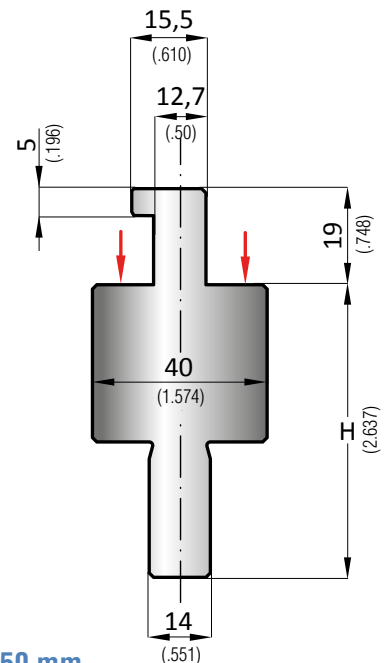
H=

B=

LENGTH INCHES MILLIMETERS

LUNGHEZZA	18"	457,2
LENGHT		
LONGITUDE		
COMPRIMENTO		
LONGUEUR		
LÄNGEN		

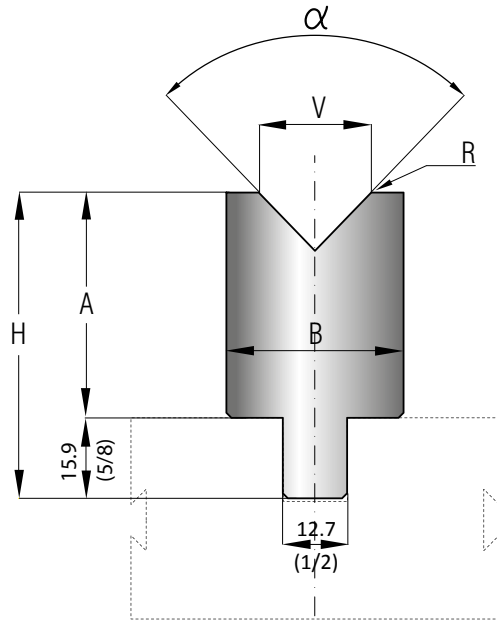
CODE	L	H	T/Mt	Mt
50.950	150	67.00	100	



LENGTH	150 mm
	5.905"

ADATTATORE- ADAPTER - ADAPTADORE
 ADAPTADORE - ADAPTATEUR - ADAPTER

USA / EU ADAPTER



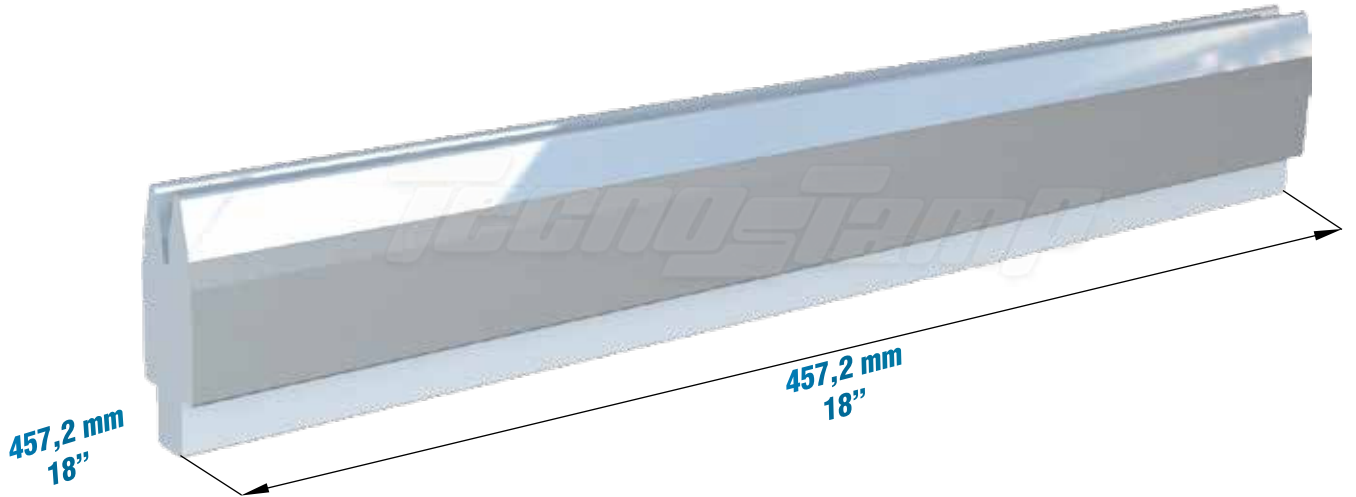
LENGTH 457.2 mm
18"

	LEGENDA	LEGEND	LEYENDA	LEGENDA	LÉGENDE	LEGENDE
H	= ALTEZZA	HEIGHT	ALTURA	ALTURA	HAUTEUR	STEMPELHÖHE
α	= ANGOLO	ANGLE	ÁNGULO	ÂNGULO	ANGLE	WINKEL
R	= RAGGIO	RADIUS	RADIO	RAIO	RAYON	RADIUS
K	= PARTI USURABILI	WEAR PARTS	ZONA DE DESGASTE	ZONA DE DESGASTE	ZONES D'USURE	VERSCHLEISSTEILE
B	= BASE	WIDTH	BASE	BASE	BASE	BREITE
V	= AMPIEZZA CAVA	DIE OPENING	APERTURA DE V	ABERTURA DO V	LARGEUR DU VE	ÖFFNUNGSWEITE



MATRICI

LE MATRICI SONO PRODOTTE A RICHIESTA NELLE LUNGHEZZE DI: 18" (457.2 mm)
 THE DIES ARE PRODUCED ON REQUEST IN THE FOLLOWING LENGTHS: 18" (457.2 mm)
 LAS MATRICES ESTÁN DISPONIBLES EN LONGITUDES DE: 18" (457.2 mm)
 AS MATRIZES SÃO FABRICADOS A PEDIDO EMS COMPRIMENTOS DE: 18" (457.2 mm)
 LES MATRICES SONT FABRIQUÉS À LA DEMANDE EN LONGUEURS: 18" (457.2 mm)
 MATRIZEN SIND IN PRODUKTE LÄNGEN AB AUF ANFRAGE: 18" (457.2 mm)



LENGTH | 457.2 mm
 18"

NOTE

INDICARE QUOTE - SPECIFY DIMENSION - INDICAR COTA
 INDICAR COTA - INDIQUER LES COTES - MASSE ANGEBEN

V=

A=

R=

α =

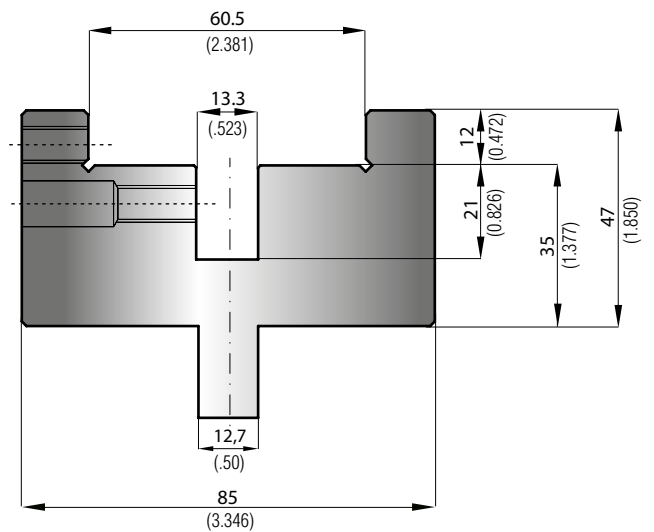
H=

B=

LENGTH INCHES MILLIMETERS

LUNGHEZZA	18"	457,2
LENGHT		
LONGITUDE		
COMPRIMENTO		
LONGUEUR		
LÄNGEN		

CODE	L	H	T/Mt	Mt
60.980	835	35.00	100	



LENGTH | 835 mm
 32.87"

ADATTATORE INFERIORE - LOWER ADAPTER
 ADAPTADORE INFERIOR - ADAPTADOR INFERIOR
 ADAPTATEUR INFERIEUR - MATRIZENADAPTER

USA / EU - WILA LOWER ADAPTER

I NOSTRI CATALOGHI

I CATALOGHI SONO DISPONIBILI SUL SITO WEB - THE CATALOGS ARE AVAILABLE ON THE WEBSITE

LOS CATÁLOGOS ESTÁN DISPONIBLES EN EL SITIO WEB - OS CATÁLOGOS ESTÃO DISPONÍVEIS NO SITE

LES CATALOGUES SONT DISPONIBLES SUR LE SITE WEB - DIE KATALOGE SIND AUF DER WEBSITE VERFÜGBAR



RED LINE

AMADA - PROMECAM STYLE



BLUE LINE

WILA - TRUMPF STYLE



ORANGE LINE

BYSTRONIC - BEYELER STYLE



RAINBOW LINE

LVD - EHT - WEINBRENNER - NEWTON STYLE



BLACK LINE

AMERICAN STYLE



CORAL LINE

NO MARKING TOOLS

I NOSTRI CATALOGHI

I CATALOGHI SONO DISPONIBILI SUL SITO WEB - THE CATALOGS ARE AVAILABLE ON THE WEBSITE

LOS CATÁLOGOS ESTÁN DISPONIBLES EN EL SITIO WEB - OS CATÁLOGOS ESTÃO DISPONÍVEIS NO SITE

LES CATALOGUES SONT DISPONIBLES SUR LE SITE WEB - DIE KATALOGE SIND AUF DER WEBSITE VERFÜGBAR



MAGENTA LINE

ADAPTERS FOR ALL PRESS BRAKES



YELLOW LINE

RECTILINEAR BLADES



GREEN LINE

ACCESSORIES FOR ALL PRESS BRAKES



SILVER LINE

WORKING - MODIFICATION - REFURBISHED TOOLING



GOLD LINE

SPECIAL TOOLING FOR ALL PRESS BRAKES



QR CODE

GO TO THE WEBSITE WWW.TECNOSTAMP.EU



SUPRA
TECHNOLOGIES



SFOP - SUPRA Technologies

lieu-dit La Carte - 37380 MONNAIE - FRANCE

Tél. +33 2 47 29 50 - Fax +33 2 47 29 80 59

www.supra-technologies.com - supra@nato-groupe.com